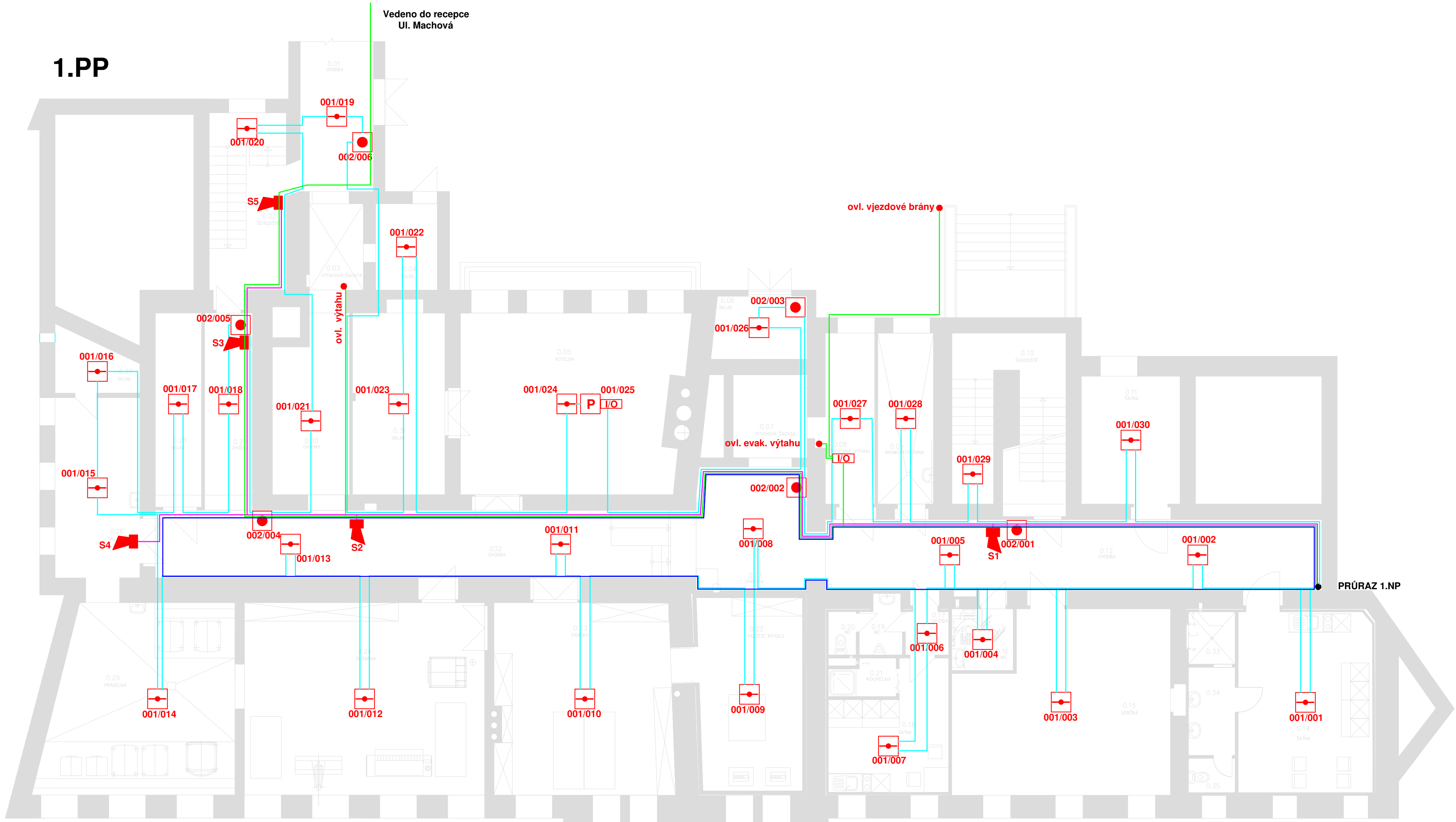


1.PP



LEGENDA

- EPS

Ústředna EPS
- ZDP

Zařízení dálkového přenosu
- I/O

Vstupně/výstupní modul
- Opticko-kouřový hlásič
- Manuální tlačítkový hlásič
- Akustická siréna
- Ovládací kontakt
- OPPO

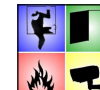
Obslužné pole požární ochrany
- KTPO

Klíčový trezor požární ochrany
- Zábleskový maják
- P

Detektor úniku zemního plynu
- ER

Ústředna Evakuačního Rozhlasu
- Požární kabelový žlab
- HLÁSIČOVÉ VEDENÍ EPS-slaboproudý kabel bez funkční schopnosti při požáru  
TYP: PRAFlaCom 1x2x0,8 S TŘÍDOU REAKCE NA OHĚŇ B2ca s1 d1
- OVLÁDACÍ VEDENÍ EPS-slaboproudý kabel s funkční schopnosti při požáru  
TYP: PRAFlaGuard 1x2x0,8 S TŘÍDOU REAKCE NA OHĚŇ B2ca s1 d1
- OVLÁDACÍ VEDENÍ EPS-slaboproudý kabel s funkční schopnosti při požáru  
TYP: PRAFlaGuard 1x2x0,8 S TŘÍDOU REAKCE NA OHĚŇ B2ca s1 d1

POZNÁMKA  
KABELOVÉ ROZVODY K HLÁSIČŮM EPS NAVRŽENY KABELEM TYPU: KABEL PRAFlaCom 1x2x0,8 S TŘÍDOU REAKCE NA OHĚŇ B2ca s1 d1.  
KABELOVÉ ROZVODY EPS K AKUSTICKÉ SIGNALIZACI A VŠEM OVLÁDACÍM ZAŘÍZENÍM NAVRŽENY KABELEM S FUNKČNÍ SCHOPNOSTI SYSTÉMU PŘI POŽÁRU TYPU: PRAFlaGuard 1x2x0,8 S TŘÍDOU REAKCE NA OHĚŇ B2ca s1 d1.  
KABELY BEZ FUNKČNÍ SCHOPNOSTI PŘI POŽÁRU JSOU ULOŽENY V ELEKTRO-INSTALAČNÍCH TRUBKÁCH A ŽLABECH A VŠECHNY KABELY S FUNKČNÍ SCHOPNOSTI PŘI POŽÁRU NA ÚLOŽNÉ (ZÁVĚSNÉ) OCEL. KONSTRUKCI, KTERÁ ZAJISTÍ STABILITU KABELOVÉHO ROZVODU NEJMÉNĚ PO DOBU TŘÍDY JEJICH POŽÁRNÍ ODOLNOSTI MINIMÁLNĚ 15 MINUT (P15-R).  
AUTOMATICKÉ HLÁSIČE UMÍSTĚNY PŘÍMO NA STROPNÍ KONSTRUKCI RESP. NA PODHLEDU. TLAČÍTKOVÉ HLÁSIČE UMÍSTĚNY VE VÝŠI cca1,4m NAD PODLAHOU.  
PROVEDENÍ EPS MUSÍ ODPOVÍDAT NÁVODŮM PRO MONTÁŽ, UVEDENÍ DO PROVOZU A ÚDRŽBU VYDANÉ VÝROBCEM ZAŘÍZENÍ EPS!  
PŘI SOUBĚHU A KŘÍŽOVÁNÍ EPS ROZVODŮ S OSTATNÍ EL. INSTAL. NUTNO DODRŽET ČSN 33 2000-5-52 ED.2.

KRESLIL	ŠPAČEK			MARTIN ŠPAČEK	VÝTIŠK č.
ZPRACOVAL	ŠPAČEK			Protipožární a bezpečnostní systémy tel.:+420 776 080 048; IČO:49563491 e-mail: slaboproudý@outlook.com	
INVESTOR	Domov Duha p. o. Hřbitovní 1128/41, 741 01 Nový Jičín			DRUH DOK.	DPS
AKCE	NÁVRH SYSTÉMU EPS DOMOV DUHA, BEZRUČOVA 419/20, 741 01 Nový Jičín			DATUM	05/2026
ČÁST DOKUMENTACE	Elektrická požární signalizace (EPS)			FORMÁT	4x A4
				MĚŘÍTKO	---
NÁZEV VÝKRESU –PŮDORYS 1.PP				ZAK. ČÍSLO	2026/07
				ČÍSLO VÝKRESU EPS–02	
				POŘAD. ČÍSLO	02